



Krok 1. Logowanie się do systemu IPFON 24

Aby zalogować się do systemu należy wejść na <https://ipfon24.ipfon.pl> i zalogować się podając dane otrzymane w emailu o aktywacji usługi

LOGOWANIE

Identyfikator:*

Hasło:

*Logowanie z uprawnieniami typu "admin" odbywa się poprzez Login, a logowanie do panelu użytkownika odbywa się poprzez podanie nr telefonu lub nazwy konta SIP

Krok 2. Parametry usługi niezbędne do konfiguracji

Po zalogowaniu się, należy w lewym menu kliknąć na **<Użytkownicy>**, a następnie kliknąć na ikonkę **<Instrukcja konfiguracji>**

Menu

- Aktualności
- Klient
 - ...Dane teleadresowe
 - ...Konta billingowe
 - ...**Użytkownicy**
- Numery
- Usługi
 - ...Telefony
 - ...Faxy
 - ...Skrzynki głosowe
 - ...IVR
 - ...Blokady
 - ...Archiwum
- Spis połączeń
- Rozliczenia
- Książka telefoniczna
- Zgłoszenia
- Wyloguj

UŻYTKOWNICY pomoc ?

Grupę: **ipfon**

sortuj: [>numer<](#) [imie](#) [nazwisko](#)

szukaj:

dodaj

użytkownika

<p>Nazwa: ipfon ipfon</p> <p>Konto SIP: ipfon001</p> <p>Konto billingowe: 10002944</p> <p>Utworzone: 2005-09-27</p>	<div style="display: flex; justify-content: space-around;"> <div style="text-align: center;"> <p style="font-size: x-small;">ustawienia użytkownika</p> </div> <div style="text-align: center;"> <p style="font-size: x-small;">instrukcja logowania</p> </div> </div> <div style="display: flex; justify-content: space-around; margin-top: 10px;"> <div style="text-align: center;"> <p style="font-size: x-small;">instrukcja konfiguracji</p> </div> <div style="text-align: center;"> <p style="font-size: x-small;">zablokuj użytkownika</p> </div> </div> <div style="display: flex; justify-content: space-around; margin-top: 10px;"> <div style="text-align: center;"> <p style="font-size: x-small;">książka adresowa</p> </div> <div style="text-align: center;"> <p style="font-size: x-small;">usuń użytkownika</p> </div> </div>
---	---

Telefon

Faks

Krok 3. Wydrukowanie instrukcji

Po kliknięciu na <**Instrukcja konfiguracji**>, wyświetli się instrukcja. Wydrukuj ją. Najważniejsze parametry do ustawienia znajdziesz w tej części:

Konfigurację urządzeń należy przeprowadzić wykorzystując następujące parametry:	
Proxy/ SIP server/ Outbound Proxy:	sip.ipfon.pl
Register Expires:	60 sekund
Display Name/Name:	-
User ID/SIP User ID:	konto SIP ipfon001
Password/ Authenticate Password:	hasło konta SIP *****
Use Auth ID:	NO
Auth ID:	-
Preferred Codec / Preferred Vocoder:	G726-32

Krok 4. Instalacja X-Lite'a

Zainstaluj X-Lite'a. Jeśli jeszcze go nie pobrałeś, to możesz go pobrać stąd:

- <http://www.xten.net/index.php?menu=download>

Po zainstalowaniu uruchom go i kliknij na ikonkę <**menu**> na telefonie.



Wybierz opcję <**SIP Account Settings...**>, a następnie kliknij na przycisk <**Add**>

Uzupełnij następujące pola danymi swojego konta SIP, które znajdują się w <**Instrukcji Konfiguracji**>

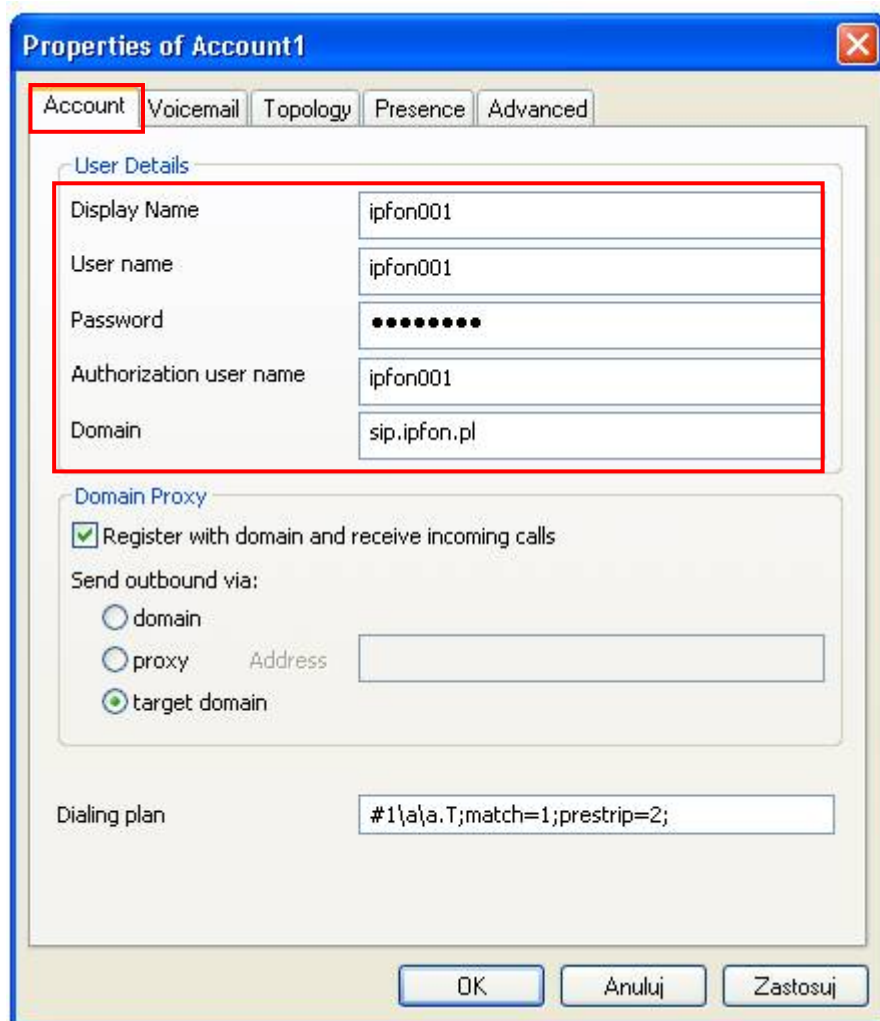
Display Name: **nazwa konta SIP** (np. ipfon001)

Username: **nazwa konta SIP** (np. ipfon001)

Password: **hasło konta SIP**

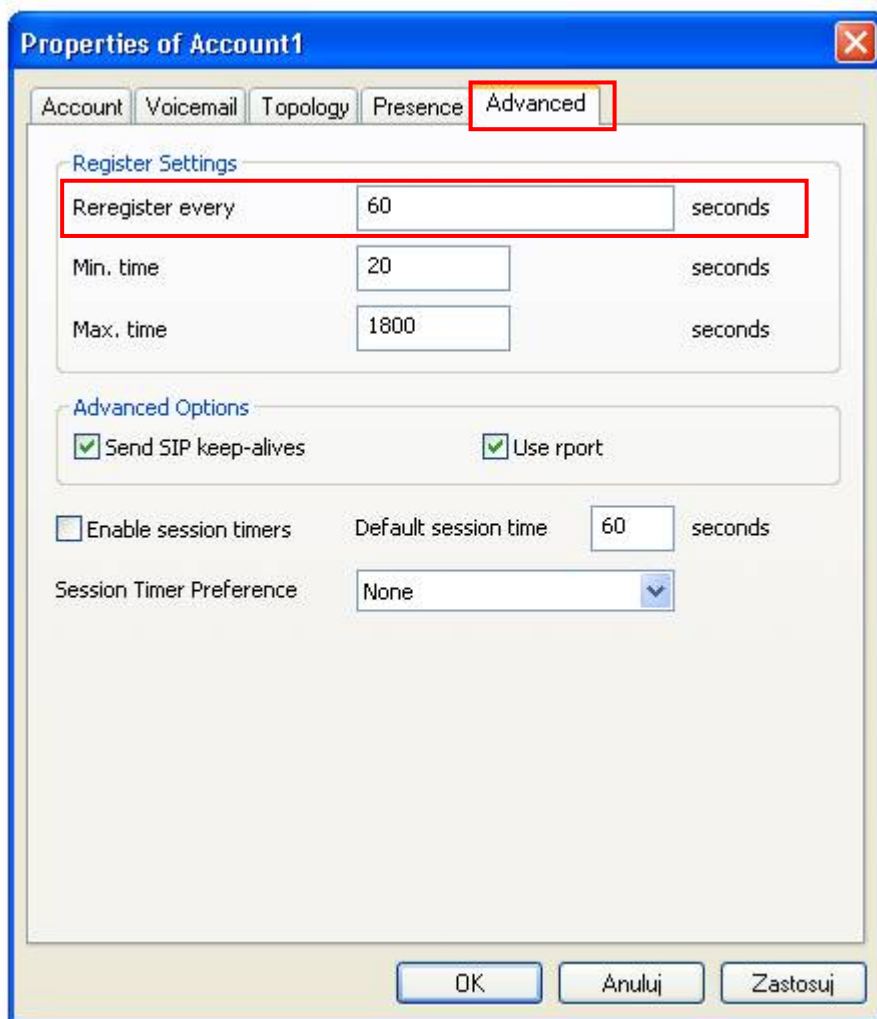
Authorization User: **nazwa konta SIP** (np. ipfon001)

Domain: **sip.ipfon.pl**



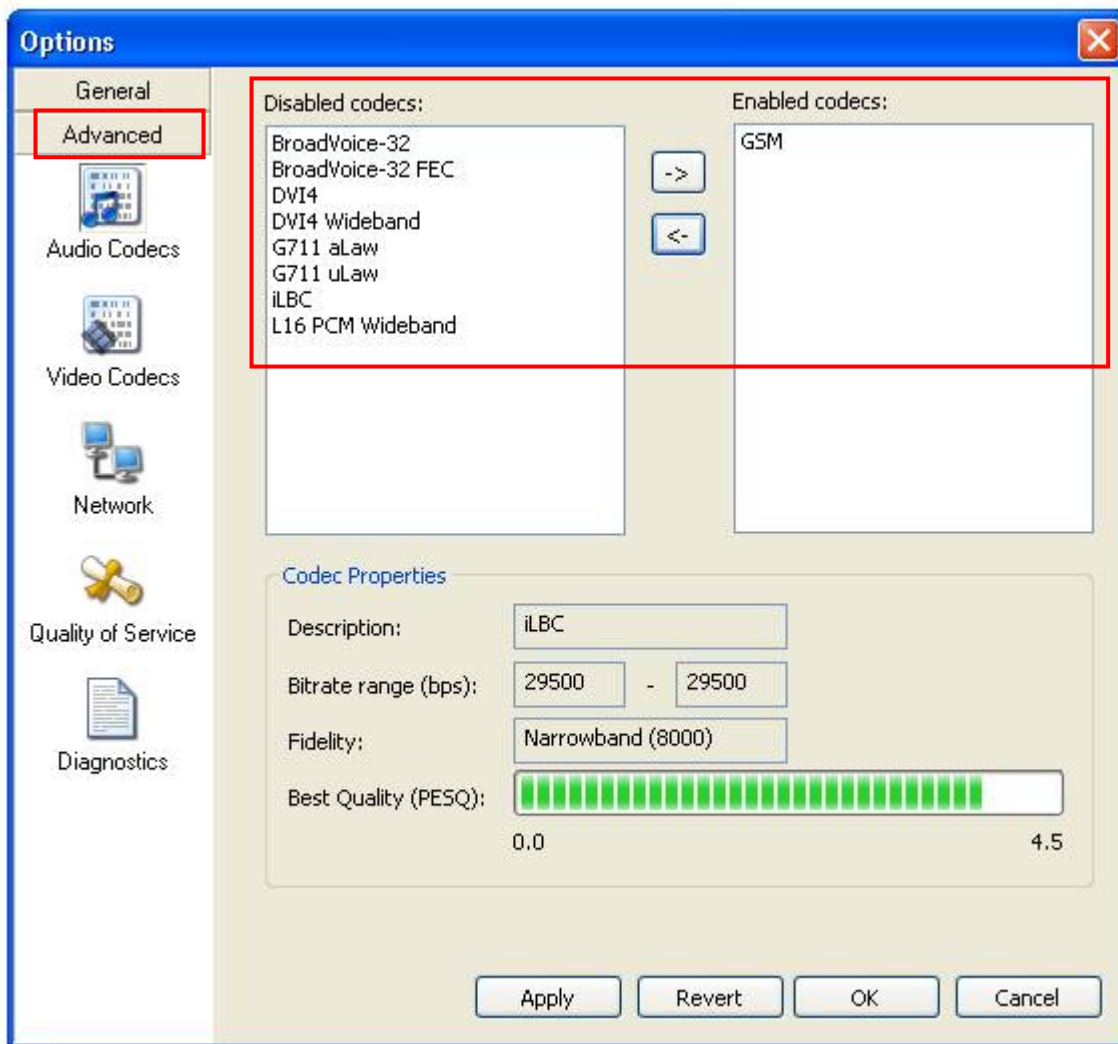
The screenshot shows a dialog box titled "Properties of Account1" with a blue title bar and a close button. It has several tabs: "Account", "Voicemail", "Topology", "Presence", and "Advanced". The "Account" tab is selected and highlighted with a red box. Under the "User Details" section, there are five text input fields: "Display Name" (ipfon001), "User name" (ipfon001), "Password" (masked with 8 dots), "Authorization user name" (ipfon001), and "Domain" (sip.ipfon.pl). Below this is the "Domain Proxy" section, which includes a checked checkbox "Register with domain and receive incoming calls", a "Send outbound via:" section with three radio buttons ("domain", "proxy", "target domain"), and a "Dialing plan" field containing "#1\a\a.T;match=1;prestrip=2;". At the bottom are "OK", "Anuluj", and "Zastosuj" buttons.

Uwaga! Dane konta SIP **różnią się** od danych niezbędnych do logowania się do IPFON24 i znajdują się **tylko** w **Instrukcji Konfiguracji**.



Jeśli chcesz zaoszczędzić pasmo internetowe albo dysponujesz pasmem mniejszym niż 100Kbps, to powinieneś dodatkowo ustawić poniższe opcje.





Poczekaj kilka sekund, aż program zaloguje się do IPFON. Na wyświetlaczu pojawi się komunikat o gotowości do użycia

